

Po nainštalovaní a otestovaní detektora na pripoženú nálepku napíšte dátum inštalácie a nalepte ju na bok detektora, aby ste vedeli, do kedy budete mať funkčný snímač a kedy budete musieť naplánovať jeho výmenu.

Celkom môžete vymeniť 2 snímače, takže celková životnosť prístroja bude až 15 rokov.

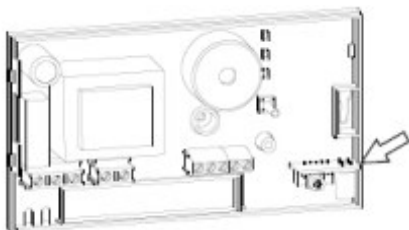
Inštalácia snímača musí byť vykonaná odbornou.

#### VÝMENA SNÍMAČA

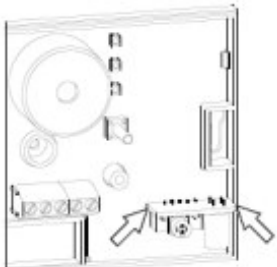
Po uplynutí životnosti (5 rokov) je možné vymeniť snímač CH4 (LPG) - maximálne dvakrát. Výmena sa musí vykonať podľa nasledujúceho postupu:

1. Použite príslušný snímač, podľa dodacieho kódu:  
SEGUGIO plus L:   ACMG01  
SEGUGIO plus M:   ACMM01

2. Odpojte napájací kábel od detektora.
3. Odoberte predný panel podľa obrázku 2.

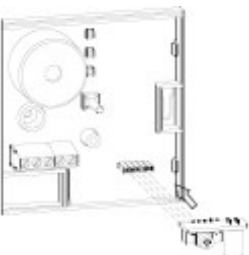


4. Odoberte opatrne snímač, pridržte okraje elektronickej dosky a vytiahnite ho z konektora.



5. Vložte nový snímač do konektora, pritom dbajte, aby nožičky konektora (pin) vošli presne do konektora na doske..

Pri nasúvaní snímača musí teleso snímača smerovať dolu.



6. Po správnom dosadení snímača na dosku upevnite ho skrutkou.

7. Pripojte naspäť napájací kábel a odskúšajte, či detektor funguje správne.

8. Na štítok dopíšte dátum výmeny snímača a nalepte ho na predný panel detektora.

#### UPOZORNENIE!

**- elektrická inštalácia musí byť vykonaná podľa príslušných noriem.**

#### ČO ROBIŤ V PRÍPADE ALARMU:

- 1) Uhasťte všetky zdroje horenia.
- 2) Uzatvorte hlavný ventil plynu (zemný plyn alebo LPG)
- 3) Nazapínajte žiadny elektrický spotrebič alebo vypínač.
- 4) Otvorte dvere a okná a vyvetrajte prítomný plyn.

Ak sa alarm vypne, je nevyhnutné okamžite nájsť príčinu úniku plynu a následne ju odstrániť.

Ak sa alarm na detektore nevyvypne ani po vyvetraní miestnosti, opustite budovu a zavolajte príslušnú pohotovostnú zložku.

**Predaj a servis pre Slovensko:**  
**Meratex, s.r.o.**  
Popradská 68, 040 11 Košice  
Tel.: 055/6405118 / 0907992078  
e-mail: predaj@meratex.sk  
www.meratex.sk

Via Prosdocimo 30  
I-36061 BASSANO DEL GRAPPA (VI)

Tel.: +390424567842

Fax: +390424567849

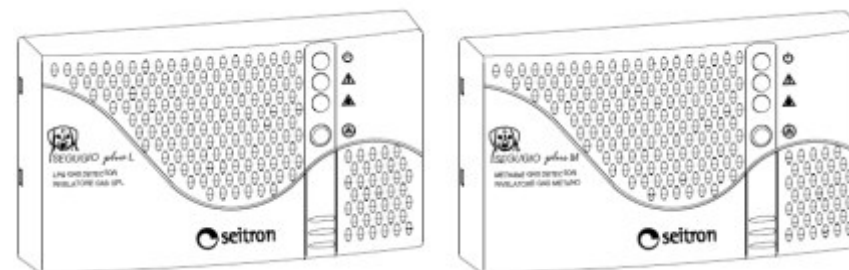
www.seitron.it

E-mail: info@seitron.it



#### HLAVNÉ VLASTNOSTI

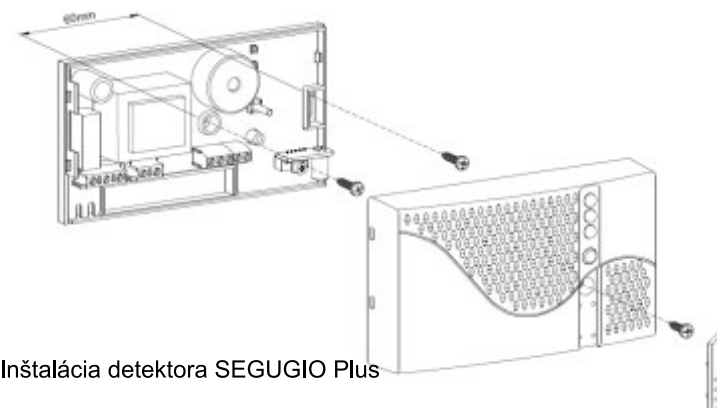
- Verzia pre CH4 - SEGUGIO Plus M
- Verzia pre LPG - SEGUGIO Plus L
- Vymeniteľný polovodičový snímač
- Napájanie 230V, relé výstup
- Akustická a optická indikácia v prípade alarmu
- Test gombík pre alarm
- Montáž na stenu



Obr. 1 SEGUGIO Plus verzia L (LPG) a M (CH4)

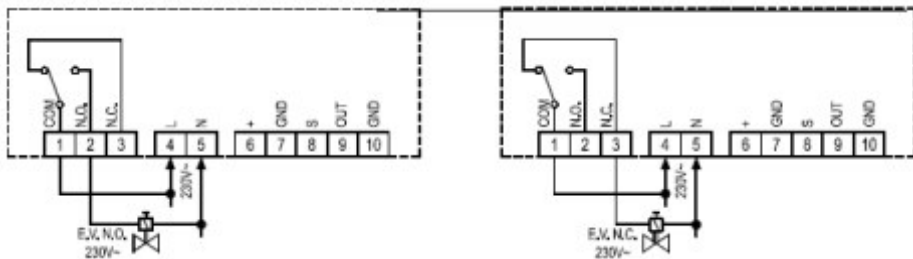
#### VAROVANIE

INŠTALÁCIA DETEKTORA MUSÍ BYŤ VYKONANÁ PODĽA POŽIADAVIEK PRÍSLUŠNÝCH NORIEM A LEGISLATÍVY URČENÝCH PRE PRODUKTY NA KONTROLU A DETEKCIU PLYNU.

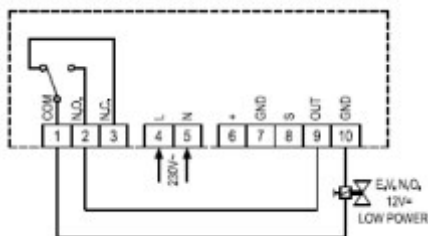


Obr. 2 Inštalácia detektora SEGUGIO Plus

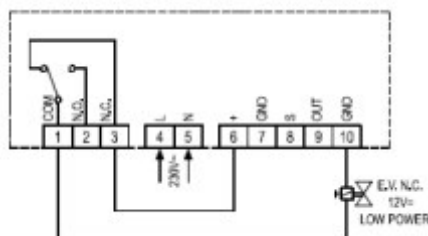
## SCHÉMY ZAPOJENIA DETEKTORA SEGUGIO



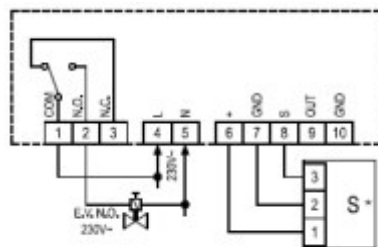
Obr. 3: Schéma zapojenia detektora SEGUGIO s elektroventilom - NORMÁLNE OTVORENÝM (NC), napájanie 230 V



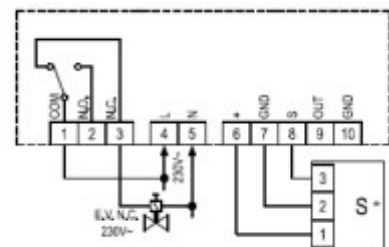
Obr. 5: Schéma zapojenia detektora SEGUGIO (230 V) s elektroventilom - NORMÁLNE OTVORENÝM (NC), napájanie 12 V



Obr. 6: Schéma zapojenia detektora SEGUGIO (230 V) s elektroventilom - NORMÁLNE ZATVORENÝM (NO), napájanie 12 V



Obr. 7: Schéma zapojenia detektora SEGUGIO s elektroventilom - NORMÁLNE OTVORENÝM (NC), napájanie 230 V a vzdialeným detektorom



Obr. 7: Schéma zapojenia detektora SEGUGIO s elektroventilom - NORMÁLNE ZATVORENÝM (NO), napájanie 230 V a vzdialeným detektorom

## TECHNICKÉ PARAMETRE

Napájanie: 230 V - 15%+10% 50/60 Hz  
 Elektrická spotreba: 6VA  
 Typ snímača: SnO2 polovodičový snímač vymeniteľný  
 Detekované plyny: SEGUGIO Plus L: LPG  
 SEGUGIO Plus M: zemný plyn  
 Prah alarmu: 10 % LEL (dolnej medze výb.)  
 Relé kontakt: 6(2)A/ 250V-SPDT  
 Indikátory: Aktívny: Zelená LED svieti  
 Porucha: Žltá LED svieti  
 ALARM: Červená LED svieti  
 ALARM: Bzučiak  
 Oneskorenie po zapnutí: 30 sekúnd  
 Oneskorenie zopnutia relé: 5 sekúnd  
 Životnosť snímača: 5 rokov  
 Prevádzkové podmienky: 0 až 40 °C  
 Teplota skladovania: -10 až +50 °C  
 Vlhkosť prostredia: 20 až 80 % RH (bez kondenz.)  
 Krytie skrinky: IP42  
 Skrinka: Materiál: ABS plast samozhášací  
 Farba: biela (RAL 9003)  
 Rozmery: 148 x 84 x 40 mm  
 Hmotnosť: 300 g  
 Referenčná norma pre výrobu: EN 50194-1(2009)  
 Elektromag. kompatib.: EN 50270 (2000)  
 LVD referenčná norma: EN 60335-1 (1994)

## PREVÁDZKA

SEGUGIO Plus je detektor horľavých plynov pre použitie v domácnosti. Pri zachytení koncentrácie plynu na úrovni vyššej ako 10 % z LEL (dolnej medze výbušnosti) plynu sa rozsvieti červená LED a spustí sa zvukový alarm (bzučiak). Zároveň o 5 sekúnd sa aktivuje relé kontakt, ku ktorému môže byť pripojený bezpečnostný plynový ventil a ten uzavrie prívod plynu.  
 Poznámka: Niekedy môžete pocítiť prítomnosť zemného plynu v miestnosti skôr než sa spustí alarm detektora. To neznamená, že bola dosiahnutá koncentrácia, pri ktorej sa spustí alarm prístroja. Dodávaný plyn obsahuje odorizačnú zložku. Čuchová citlivosť na túto zložku je individuálna a závisí od doby úniku.  
 Prístroj môžete otestovať stlačením gombíka na elektronickej doske detektora (označený TEST). Pri jeho stlačení sa súčasne rozsvietia ZELENÁ, ŽLTÁ a ČERVENÁ LED na prednom paneli prístroja. Súčasne sa spustí bzučiak a po 5 sekundách sa aktivuje relé kontakt.  
 Detektor SEGUGIO Plus má časové oneskorenie na prítomnú koncentráciu, aby v prípade náhodného krátkodobého úniku plynu nedošlo ku uzavretiu bezpečnostného ventilu. Po každom zapnutí detektora prebehne zahrievacia fáza snímača v trvaní 30 sekúnd. Potom detektor spustí automatickú autodiagnostickú funkciu pre overenie správnej funkcie prístroja.  
 Keď sa počas normálnej prevádzky rozsvieti žltá LED (porucha snímača), príčina môže byť:  
 - poruche snímača  
 - odpojený snímač  
 - porucha detektora.

Ku detektoru SEGUGIO Plus je možné pripojiť ďalší vzdialený detektor (kód SGA ---), takže je možné monitorovať aj ďalšiu miestnosť na prítomnosť plynu. V prípade alarmu na vzdialenom detektore sa ihneď indikuje červené svetlo a bzučiak na detektore SEGUGIO Plus. Ak trvá alarm dlhšie ako 5 sekúnd, aktivuje sa aj relé.

## INŠTALÁCIA

Detektor SEGUGIO Plus je určený iba pre montáž na stenu. Elektrický napájací kábel musí byť odborné namontovaný a vyvedený cez štrbinu na boku zadného panelu. Vykonajte elektrické pripojenie podľa obrázkov 3, 4, 5, 6, 7 alebo 8.  
 Včasná indikácia plynu je daná umiestnením detektora v správnej výške na stene podľa druhu detekovaného plynu.  
 Pri modeli SEGUGIO Plus L (detekovanie LPG) sa detektor umiestni vo výške asi 30 cm od podlahy, pretože tento plyn je ťažší ako vzduch.  
 Pri modeli SEGUGIO Plus M (detekovanie zemného plynu) sa detektor umiestni asi 30 cm od stropu, pretože metán je ľahší ako vzduch.  
 Neinštalujte detektor na miesto, ktoré by mohlo brániť prirodzenému prístupu vzduchu, ako napr.:  
 - do uzavretých skriniek alebo častí nábytku, za záves  
 - priamo nad spotrebič alebo kuchynskú linku  
 - v blízkosti okien a dverí  
 - v blízkosti ventilátorov  
 - na miesta, kde teploty môže klesnúť pod -10 °C alebo vystúpiť nad 40 °C  
 - na miesta, kde prach alebo iná nečistota môže zamedziť otvor na prístup vzduchu na prednom paneli detektora  
 - na veľmi vlhkých miestach.

Nepoužívajte nasledujúce látky na skúšanie alebo čistenie skrinky detektora:  
 - alkohol, kvapalné palivá  
 - rozpúšťadlá  
 - čistiace prostriedky  
 - parfémy  
 - akékoľvek spreje

Prístroj čistite iba vlhkou handrou.

Aby Vám detektor SEGUGIO Plus zabezpečil kompletnú ochranu, doporučujeme k nemu pripojiť aj bezpečnostný solenoidný ventil, ktorý v prípade úniku plynu a spistení alarmu uzavrie prívod plynu.

Ku detektoru SEGUGIO Plus môžete pripojiť 4 typy bezpečnostných ventilov:  
 - 230 V normálne otvorený elektroventil  
 - 230 V normálne zatvorený elektroventil  
 - 12 V normálne otvorený elektroventil  
 - 12 V normálne zatvorený elektroventil

## DÔLEŽITÉ UPOZORNENIE

V žiadnom prípade sa nepokúšajte skúšať funkciu detektora s použitím cigaretového zapalovača, horľavých pár a pod. Môžete tým trvalo poškodiť snímač v detektore. Každý detektor sa pred odoslaním konečnému zákazníkovi skúša pomocou špeciálneho kalibračného plynu (vykonáva Váš predajca).